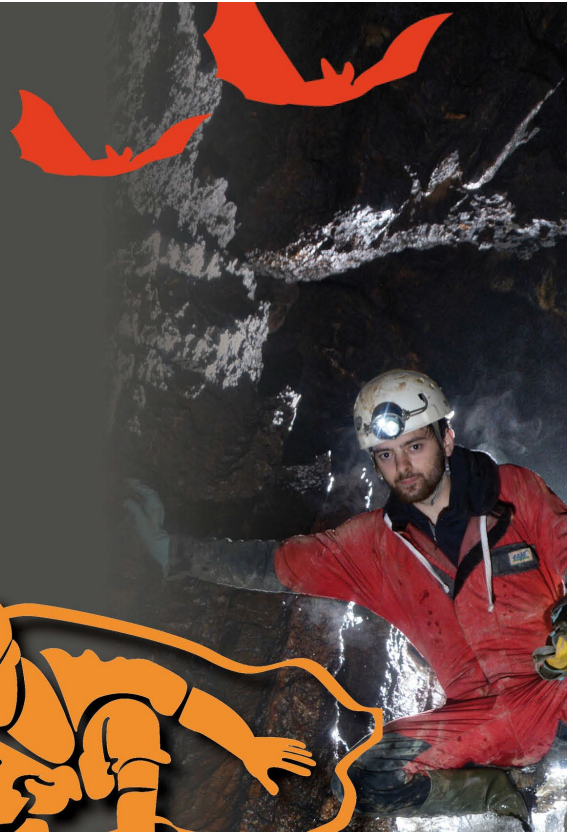


ACTIVITES DU DIMANCHE

UBS
4





Visites des réseaux « spéléo » du Domaine des Grottes de Han.

Dans le cadre de nos accords avec la Société du Domaine des Grottes de Han, les spéléologues sont autorisés à visiter les parties non touristiques du Domaine. Cette autorisation s'inscrit dans un cadre précis et adapté à chaque partie du réseau.

Cela signifie que ces visites sont soumises à des conditions motivées par la protection du site et des recherches scientifiques qui s'y déroulent et doivent respecter la faune et plus particulièrement la période d'hibernation des chauves-souris. Nous devons également tenir compte de l'accessibilité au réseau en période de hautes eaux qui pourraient rendre la visite dangereuse voire impossible. Et pour finir, étant sur une propriété privée qui est également une attraction touristique ces visites ne peuvent constituer une entrave à l'exploitation du site.

Les visites s'organiseront 2 fois par an. Chaque visite se compose de 2 groupes de maximum 10 personnes. Ces visites sont obligatoirement encadrées par des « guides Protact ».

Ces visites s'adressent à des spéléos confirmés, en ordre d'affiliation et d'assurance.

Le strict respect du site et des consignes des guides est indispensable.
Éclairage électrique exclusivement et matériel propre.

Comment s'inscrire ?

Seules, seront prises en compte les demandes individuelles (pas de réservations pour un club ou pour plusieurs personnes) qui nous parviendront via le formulaire en ligne dédié.

Les spéléos qui ont déjà eu l'occasion de visiter ces réseaux auront la courtoisie de laisser la place à ceux qui n'y sont jamais allés.

Les prochaines visites seront programmées le 16 juin 2024 dans le cadre des 40 ans de l'UBS et le 21 septembre 2024 dans le cadre de la Fête de la Spéléo.

Informations pratiques

Les informations pratiques (lieux de rendez-vous et horaires précis) sont communiquées aux participants en même temps que la confirmation de leur inscription.

Grotte du Père Noël

Située au cœur du parc animalier. Cette cavité du massif de Boine n'est pas connectée physiquement à la Grotte de Han (tout en faisant partie du même complexe hydrologique).

Caractéristiques.

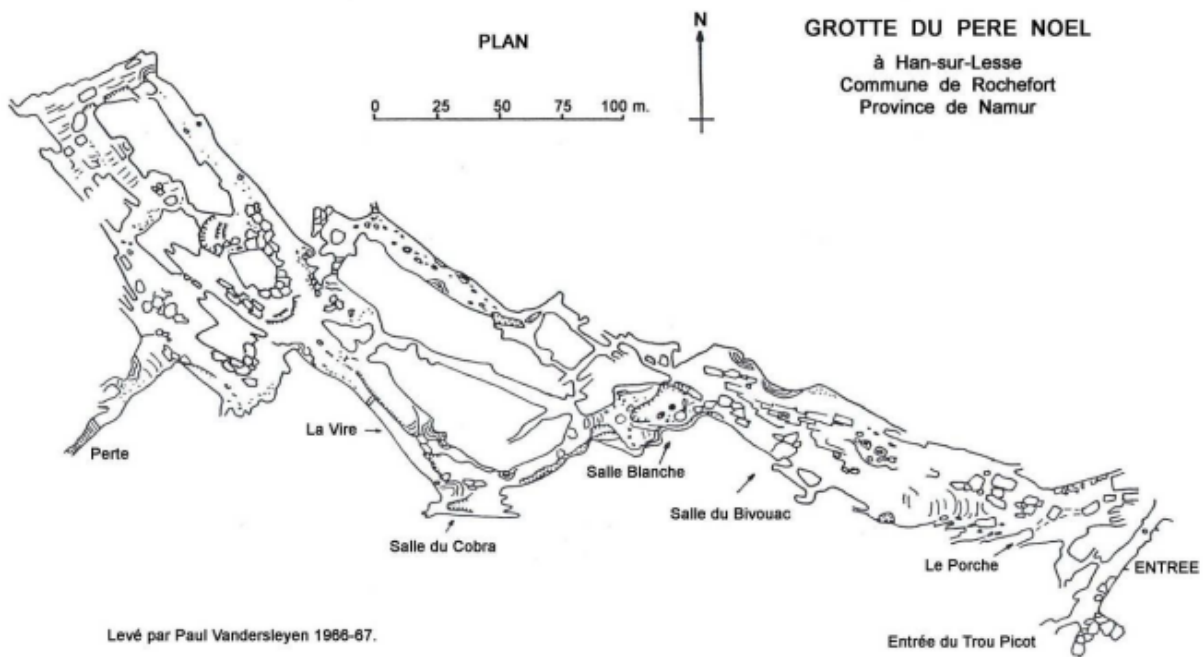
Grands volumes et salles très concrétionnées. Une descente dans des éboulis permet d'accéder à la galerie principale qui mesure 175 m de long et 40 m de large dans sa plus grande diagonale. La progression s'effectue majoritairement sur des éboulis qui sont par endroit particulièrement glissants (même pour des spéléos). La salle Blanche qui lui fait suite est le début des salles particulièrement bien décorées. Un pont de singe permet de franchir la galerie de la boue. Les visites ne sont autorisées que jusque la salle du Cobra (le reste de la grotte étant en réserve intégrale).

Aucune difficulté technique. L'usage du baudrier et des longes est nécessaire pour le passage du pont de singe et des parties sécurisées par des câbles. Dév. 2115 m

Temps d'une visite de 1h30 à 2h30 selon le temps consacré à la contemplation.







Levé par Paul Vandersleyen 1966-67.

Réseaux Sud

Moins connu que la Grotte du Père Noël, le Réseau Sud fait partie de la Grotte de Han. On y accède par la partie touristique, en traversant la Lesse à la salle des Draperies. Le parcours est plus long et varié que dans la grotte du Père Noël.

Caractéristiques.

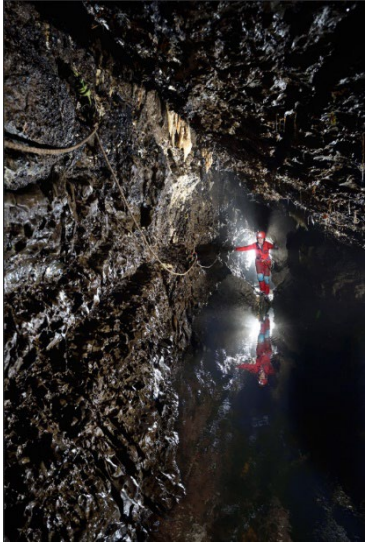
Réseau en partie actif (ce qui peut le rendre inaccessible hors période d'étiage), constitué d'une succession de 4 grandes salles principales (Cornet, Sinanthrope, Corail et Pentecôte) entrecoupée de passages bas ou dans la rivière. Aucune difficulté technique particulière. Baudrier et longues utiles pour la montée au Corail et le passage de l'Egout. Prévoir de se mouiller les pieds et le bas des jambes.

Concrétionnement important dans la salle Cornet et surtout dans la salle de la Pentecôte. Présence d'excentriques.

Temps d'une visite de 3h à 5h suivant les conditions.







Trou des Crevés

Cavité du massif de Boine non connectée physiquement au reste du réseau. L'accès se fait en traversant la Lesse puis via un siphon qu'il faut désamorcer à chaque visite. Inaccessible hors des périodes d'étiage. Dév. 1440 m

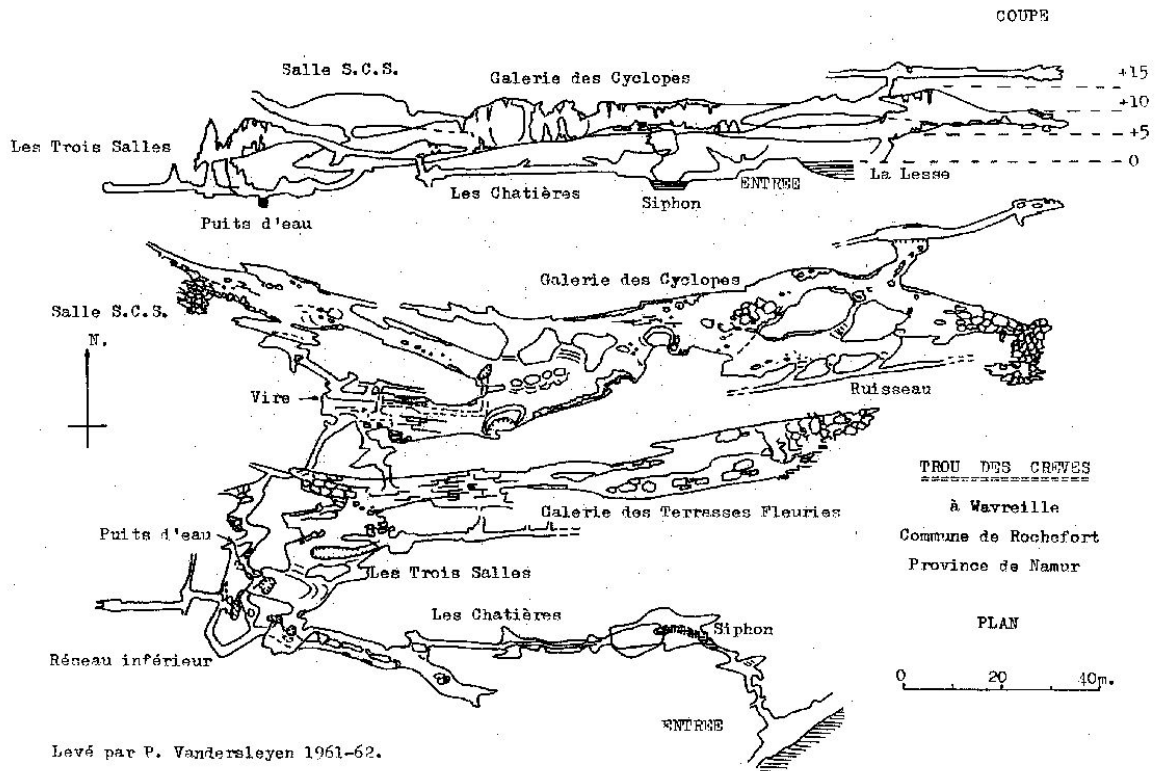
Caractéristiques

Deux grandes galeries parallèles de dimensions plus que respectables pour la Belgique, reliées par quelques petites reptations et contorsions au-delà du siphon d'entrée. Dépôts de sédiments remarquables, des placages de galets au plafonds et les étages bien concrétionnés.

Une progression relativement aisée, qui nécessite toutefois de se mouiller pour la traversée de la rivière et dans le siphon (suivant le niveau d'eau résiduel).

Temps de visite : 2h (hors opération de pompage).







Une question, une interrogation ? Contactez nous !
081/23 00 09 ou via maison@speleo.be

